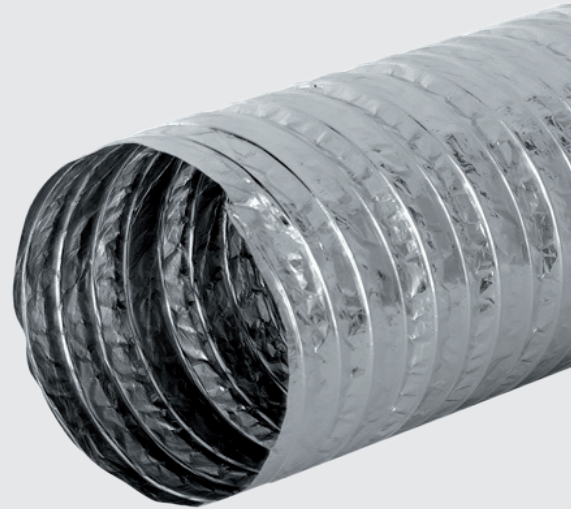


Flexibilis légtechnikai  
csővezeték

## Aludec A21



### Alkalmazási terület

Az ALUDEEC A21 strapabíró, többrétegű flexibilis csővezeték általános szellőztető és légkondicionáló rendszerek részeként használható. A 3 egymáshoz ragasztott alumínium és poliészter fóliarétegnek, valamint a közöttük lévő rendkívül rugalmas acél drótspirálnak köszönhetően megfelelő tartással bír és könnyű beépíthetőséget, kezelhetőséget biztosít a felhasználó számára. Egyszerűen csatlakoztatható kör- és ovális keresztmetszetű rendszerekhez egyaránt.

### A felhasználásból kizárt területek

Az ALUDEEC A21 csövek nem használhatók robbanékony anyagok elszívására nyitott kandallókból és olajtüzelésű kazánokból. Az ALUDEEC A21 nem alkalmas nagy koncentrációjú savat vagy lúgot tartalmazó levegő szállítására sem.

### Kérjük vegyék figyelembe

Az ALUDEEC A21 csövek nem használhatók kandallók és olajtüzelésű kazánok levegőjének, illetve savat vagy lúgot magas koncentrációban tartalmazó levegő szállítására sem. A termék rendeltetészerű alkalmazásáért a rendszer tervezője felel. A hőmérsékletre vonatkozóan megadott értékek nem elegendők a légtechnikai vezeték fizikai tulajdonságok meghatározására. Ezen tulajdonságok attól is függenek, hogy az adott szellőztető rendszeren belül és kívül mekkora a levegő hőmérséklete és páratartalma.

### Legfőbb jellemzők

- Rendkívül flexibilis
- Könnyű, gyors szerelhetőség
- Helytakarékos csomagolás

### Kivitel

Az ALUDEEC A21 csövek ún. „szendvics kivitelben” készülnek, az alumínium és a poliészter rétegek teljesen átfedik egymást, ezáltal tűz esetén a rendszer hosszabb ideig üzemképes marad. A termék tűzvédelmi megfelelőségét számos országban tesztelték az érvényes nemzetközi szabványoknak megfelelően. Eszerint az EN 13180 szabvány minden követelményének megfelel. EN 13180: „Épületek szellőztetése – Légcsatornahálózat – Flexibilis légtechnikai vezetékek méretei és mechanikai követelményei”

### Széria méretek

- Átmérő (mm): 102,127, 152, 160, 185, 203, 254, 305, 315, 356, 406, 457, 508
- Hossz: 10 m

## Műszaki adatok, jellemzők

Jellemző	ME	ALUDEC A21
Minimális üzemi hőmérséklet	°C	-30
Maximális üzemi hőmérséklet	°C	+140
Maximális üzemi nyomás	Pa	2500
Maximális légsebesség	m/s	30
Minimális hajlási rádiusz	mm	min. 0,54×Ø
Átmérő tartomány	mm	102-508
Standard hossz	m	10
Anyagszerkezet	-	3 rétegű
Alumínium	μ	7
Poliészter	μ	12
Metalizált poliészter	μ	12
Teljes vastagság (ragasztó nélkül)	μ	31
Drótspirál távolság	mm	25-36
Standard szín	-	alumínium

## Nyomásvesztés (egyenes csatorna)

